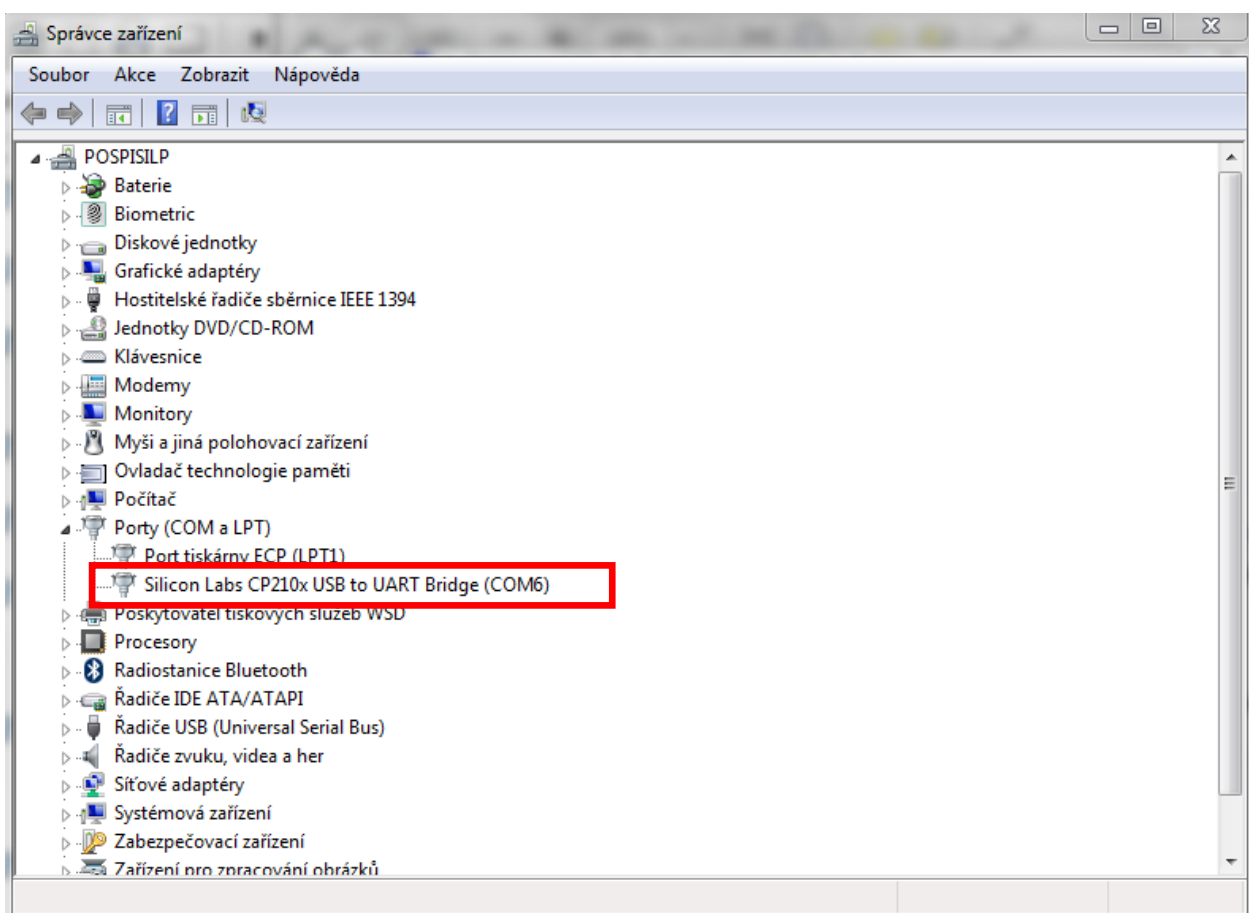


Nahrání parametrů do měniče VFD-E, EL

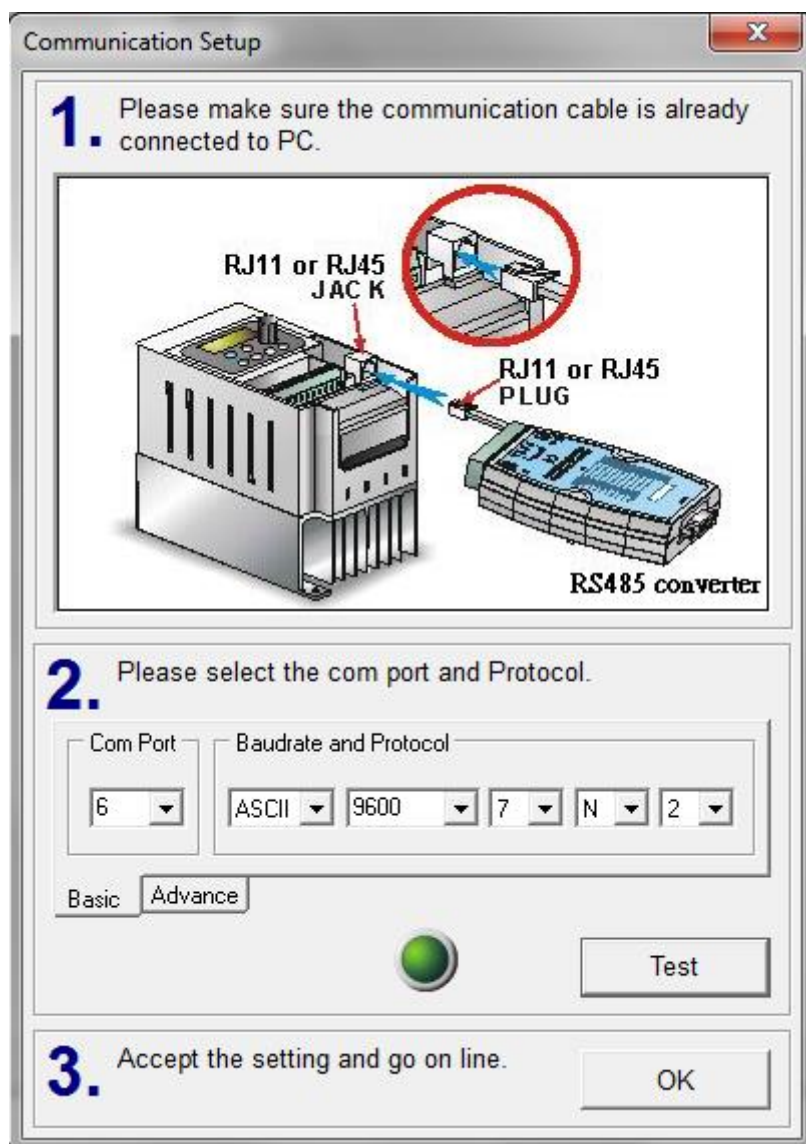
PRODUKT		AUTOR	DATUM	TYP INFORMACE
KATEGORIE	TYP	Daniel Konyvka	12.11.2014	návod
měníče	VFD-E, EL			

K práci s měničem je třeba mít stažený program **VFDSOft** a převodník **IFD6500**.

1. Zapněte napájení měniče a připojte ho pomocí převodníku a originálního síťového kabelu k počítači
2. Zapněte VFDSOft
3. Nyní je potřeba zjistit číslo portu pro nastavení připojení – jděte do *Správce zařízení* (pravým tlačítkem klikněte na *Počítač* → *Vlastnosti* → *Správce zařízení*) a rozklikněte si záložku *Porty (COM a LPT)*. Zde byste měli vidět označení portu pro připojení k měniči.



- Ve VFDSoftu klikněte na ikonu *Off Line*, nastavte příslušný port a klikněte na tlačítko Test. Pokud máte správné nastavení, rozsvítí se zeleně signálka.



- Poté stiskněte OK a potvrďte.
- Klikněte na ikonu *Parameter*.
- Klikněte na ikonu *Read File*, zvolte formát, ve kterém máte soubor parametrů uložen a najděte příslušný soubor parametrů
- Po načtení parametrů klikněte na ikonu *Write All* a potvrďte. Parametry se zapíší do měniče.